

Technische Daten unserer Stahlbaubühnen:

Prüffähige Statik nach DIN 18800 –
auf Wunsch nach Euro-Code möglich

Konstruktion aus vollwandigen
Stahlprofilen

Profile sandgestrahlt, lackiert in RAL 5002
Enzianblau, RAL 7001 Silbergrau, RAL 3000
Feuerrot, 6011 Resedagrün

Aussteifung durch Rahmenbildung,
Diagonalverbände nicht notwendig

Geringere Aufbauhöhe durch stumpf
eingewechselte Pfetten

Stützraster frei wählbar

Mehrgeschossige Ausführungen

höchste Belastungen möglich

Treppen mit Gitterstufen, Steigung 36°

Deckenbeläge in verschiedenen Aus-
führungen nach Anwendungsbereich

Schweißfachbetrieb nach DIN 18800,
Teil 7, Klasse D



STAHLBAUBÜHNEN jedes Maß im Standard möglich

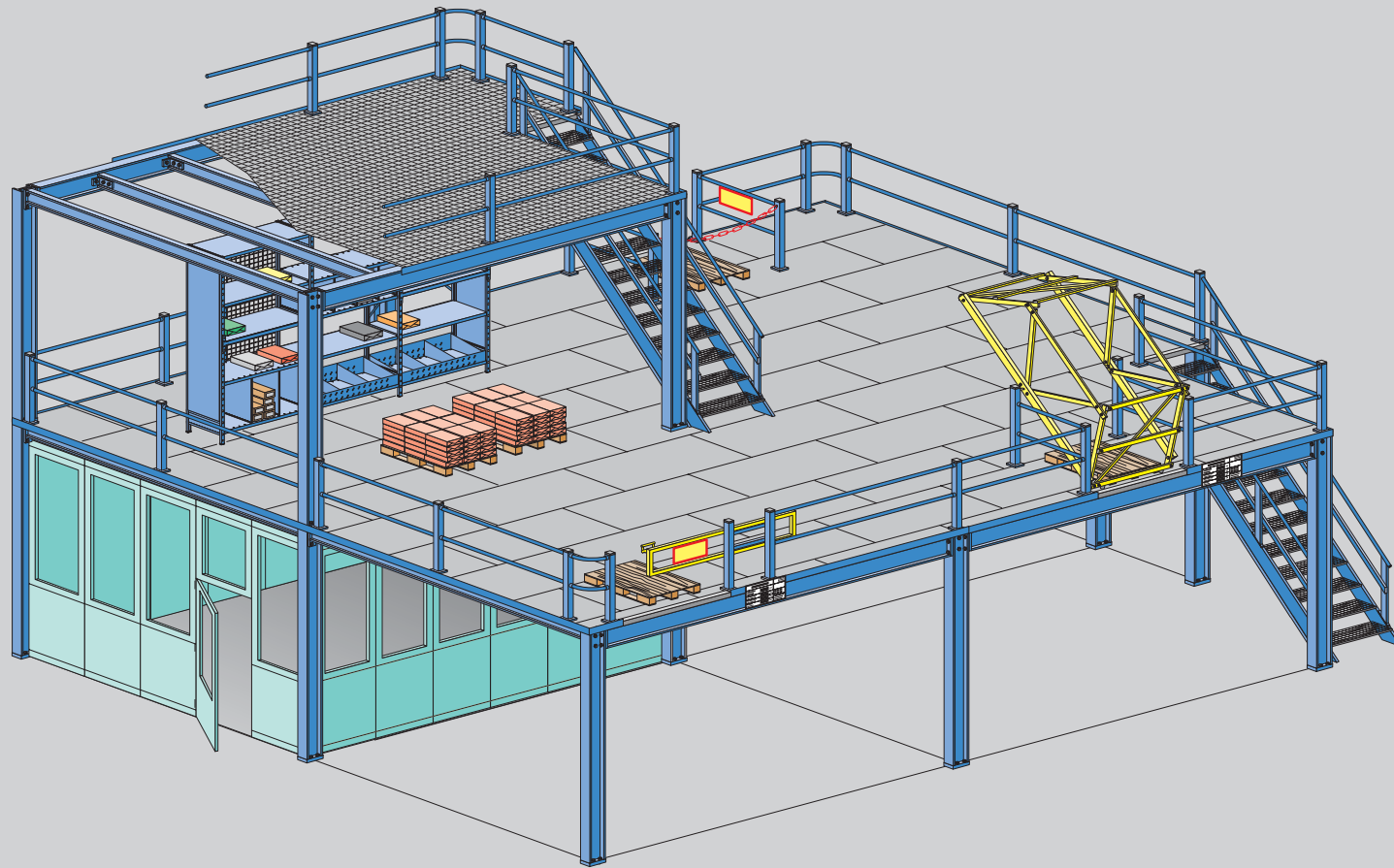
**Fragen
Sie uns -
wir sind
für Sie da!**



Drunter und drüber - mit Stahlbaubühnen geht's.

Vergrößern Sie die Nutzfläche Ihrer Hallen. Ob in Produktion, Lager oder Verkauf – mit individuellen Nutzungskonzepten vom Lagerprofi lösen Sie die

Platzfrage. **Sprechen Sie mit uns - wir finden eine Lösung!**



Planung, Fertigung, Montage - alles aus einer Hand.

Die individuelle Anpassung beginnt schon in der Planungsphase. Unsere Spezialisten machen eigene Vorschläge und bringen ihre langjährige Erfahrung und ihr Know-how ein. So entstehen effiziente Lösungen nach Maß, die sich für Sie auszahlen.

Wählen Sie aus folgenden Standardfarben:

RAL 5010 Enzianblau	RAL 3000 Feuerrot
RAL 6011 Resedagrün	RAL 7001 Silbergrau

Entdecken Sie die Möglichkeiten unserer Stahlbaubühnen

Profitieren Sie vom Know-how aus vielen Projekten für unterschiedlichste Branchen: von Textilfirmen über Großbäckereien und Möbelhäuser bis zu Automobilzulieferern, Theatern und Elektrogroßhändlern.

Nach DIN 18800.
Auf Wunsch mit prüffähiger Statik

Arbeitsbühnen in **Produktionshallen** ermöglichen Ihnen die optimale Raumausnutzung: Unten arbeiten – oben lagern Sie Material oder fertige Produkte.



Aus **Lagerhallen** sind sie nicht wegzudenken. Sie nutzen den Platz optimal aus, sind anpassungsfähig an die speziellen Gegebenheiten Ihres Betriebes und hoch belastbar.

